



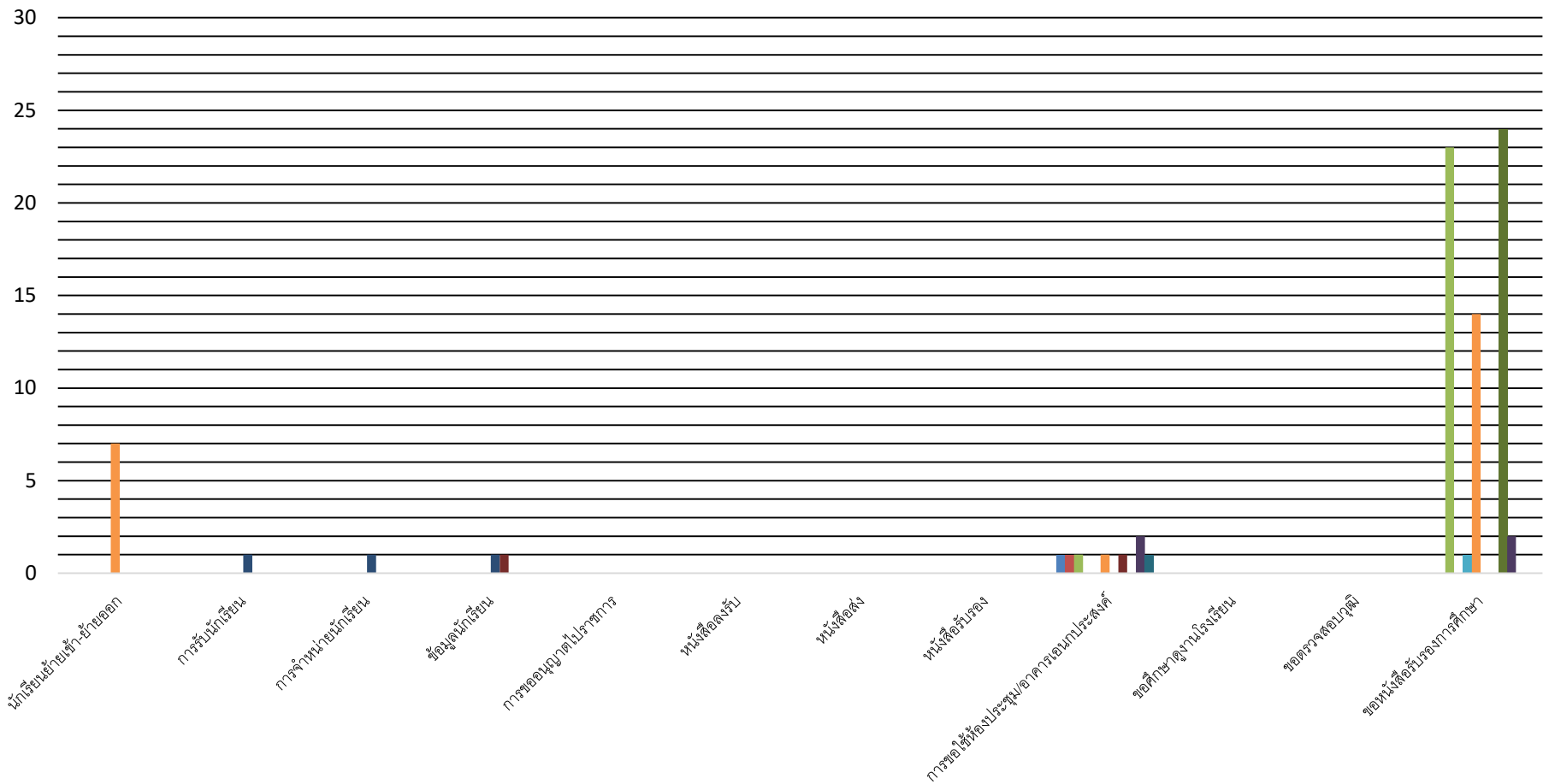
รายงานการให้บริการ ปีงบประมาณ ๒๕๖๖ รอบ ๖ เดือน

โรงเรียนไผ่งามวิทยา ตำบลเมืองมาย อำเภอแจ้ห่ม จังหวัดลำปาง
สำนักงานเขตพื้นที่การศึกษาประถมศึกษาลำปางเขต ๓
สำนักงานคณะกรรมการการศึกษาขั้นพื้นฐาน กระทรวงศึกษาธิการ

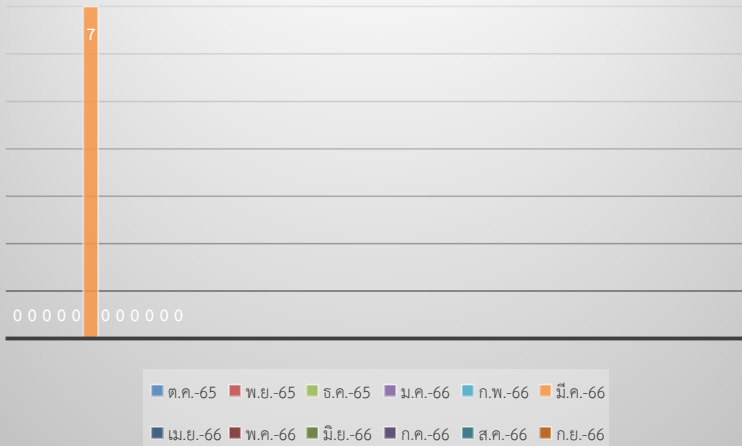
รายงานการให้บริการ ปีงบประมาณ 2566 รอบ 6 เดือน
โรงเรียนไผ่งามวิทยา สำนักงานเขตพื้นที่การศึกษาประถมศึกษาลำปาง เขต 3

ที่	เรื่อง/ภาระ/หน้าที่การให้บริการ	จำนวนการให้บริการ											
		ต.ค. 65	พ.ย. 65	ธ.ค. 65	ม.ค. 66	ก.พ. 66	มี.ค. 66	เม.ย. 66	พ.ค. 66	มิ.ย. 66	ก.ค. 66	ส.ค. 66	ก.ย. 66
1	นักเรียนย้ายเข้า-ย้ายออก	-	-	-	-	-	7	-	-	-	-	-	-
2	การรับนักเรียน	-	-	-	-	1	1	-	-	-	-	-	-
3	การจำหน่ายนักเรียน	-	-	-	-	-	1	-	-	-	-	-	-
4	ข้อมูลนักเรียน	-	-	-	-	-	-	1	1	1	-	-	-
5	การขออนุญาตไปราชการ	1	3	6	6	6	4	3	2	6	4	-	-
6	หนังสือลงรับ	56	104	93	106	85	101	63	96	106	110	8	-
7	หนังสือส่ง	15	40	33	32	33	29	6	17	22	22	7	-
8	หนังสือรับรอง	-	-	-	-	-	-	-	-	-	-	-	-
9	การขอใช้ห้องประชุม/อาคารเอนกประสงค์	1	1	1	-	-	1	-	1	-	2	1	-
10	ขอศึกษาดูงานโรงเรียน	-	-	-	-	-	-	-	-	-	-	-	-
11	ขอตรวจสอบวุฒิ	-	-	-	-	-	-	-	-	-	-	-	-
12	ขอหนังสือรับรองการศึกษา	-	-	23	-	1	14	-	-	24	2	-	-
รวม		73	148	156	144	126	158	73	117	159	140	16	-

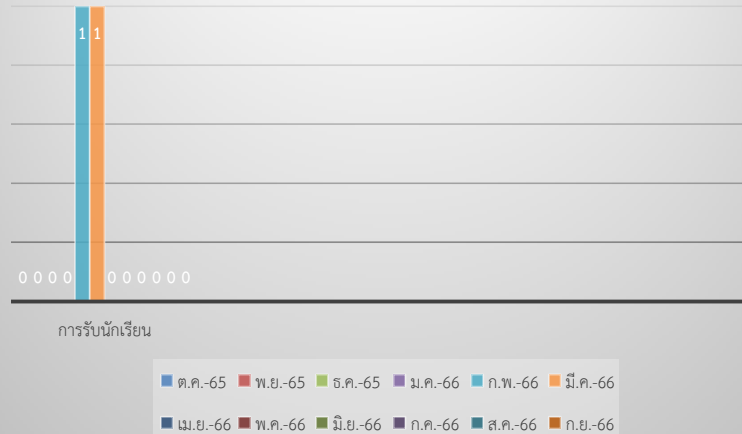
สถิติรายงานการให้บริการ ปีงบประมาณ 2566 รอบ 6 เดือน
โรงเรียนไผ่งามวิทยาลัยสำนักงานเขตพื้นที่การศึกษาประถมศึกษาลำปาง เขต 3



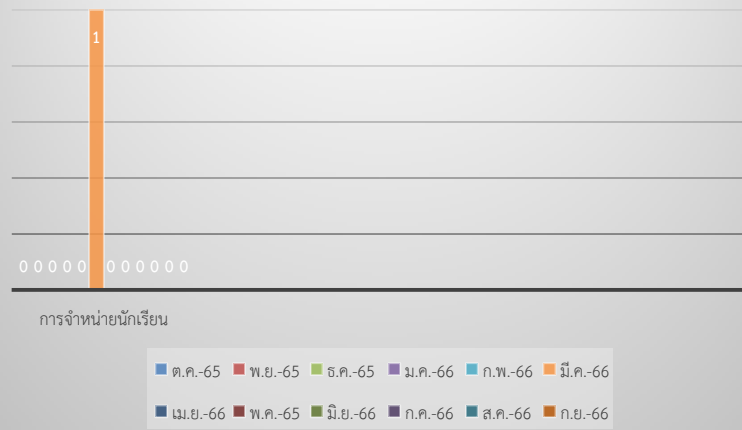
สถิตินักเรียนย้ายเข้า-ย้ายออก



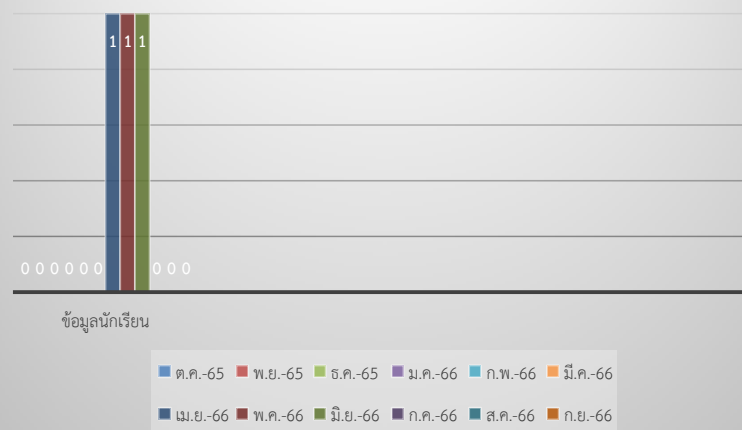
สถิติการรับนักเรียน



สถิติการจำหน่ายนักเรียน



สถิติข้อมูลนักเรียน



สถิติการขออนุญาตไปราชการ



การขออนุญาตไปราชการ

- ต.ค.-65
- พ.ย.-65
- ธ.ค.-65
- ม.ค.-66
- ก.พ.-66
- มี.ค.-66
- เม.ย.-66
- พ.ค.-66
- มิ.ย.-66
- ก.ค.-66
- ส.ค.-66
- ก.ย.-66

สถิติหนังสือลงรับ



หนังสือลงรับ

- ต.ค.-65
- พ.ย.-65
- ธ.ค.-65
- ม.ค.-66
- ก.พ.-66
- มี.ค.-66
- เม.ย.-66
- พ.ค.-66
- มิ.ย.-66
- ก.ค.-66
- ส.ค.-66
- ก.ย.-66

สถิติหนังสือส่ง



หนังสือส่ง

- ต.ค.-65
- พ.ย.-65
- ธ.ค.-65
- ม.ค.-66
- ก.พ.-66
- มี.ค.-66
- เม.ย.-66
- พ.ค.-66
- มิ.ย.-66
- ก.ค.-66
- ส.ค.-66
- ก.ย.-66

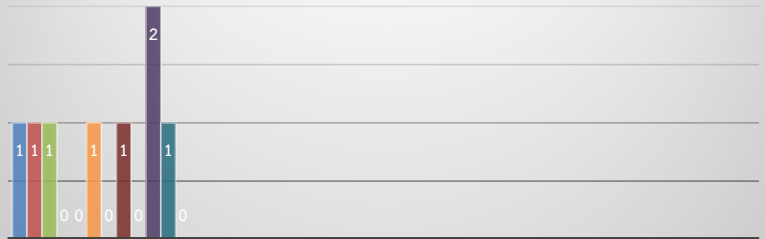
สถิติหนังสือรับรอง

0 0 0 0 0 0 0 0 0 0 0 0

หนังสือรับรอง

- ต.ค.-65
- พ.ย.-65
- ธ.ค.-65
- ม.ค.-66
- ก.พ.-66
- มี.ค.-66
- เม.ย.-66
- พ.ค.-66
- มิ.ย.-66
- ก.ค.-66
- ส.ค.-66
- ก.ย.-66

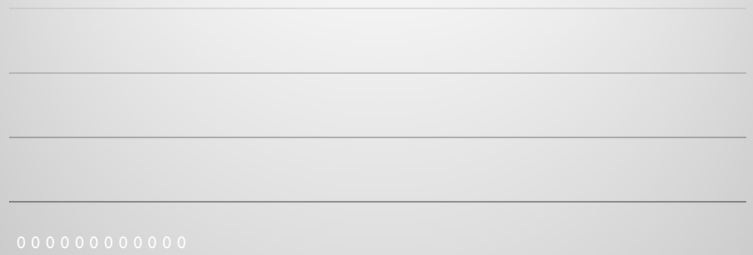
สถิติการใช้ห้องประชุม/อาคารเอนกประสงค์



การใช้ห้องประชุม/อาคารเอนกประสงค์

- ต.ค.-65 พ.ย.-65 ธ.ค.-65 ม.ค.-66 ก.พ.-66 มี.ค.-66
- เม.ย.-66 พ.ค.-66 มิ.ย.-66 ก.ค.-66 ส.ค.-66 ก.ย.-66

สถิติการขอดูงานโรงเรียน



ขอดูงานโรงเรียน

- ต.ค.-65 พ.ย.-65 ธ.ค.-65 ม.ค.-66 ก.พ.-66 มี.ค.-66
- เม.ย.-66 พ.ค.-66 มิ.ย.-66 ก.ค.-66 ส.ค.-66 ก.ย.-66

สถิติการขอตรวจสอบวุฒิ



ขอตรวจสอบวุฒิ

- ต.ค.-65 พ.ย.-65 ธ.ค.-65 ม.ค.-66 ก.พ.-66 มี.ค.-66
- เม.ย.-66 พ.ค.-66 มิ.ย.-66 ก.ค.-66 ส.ค.-66 ก.ย.-66

สถิติการขอหนังสือรับรองการศึกษา



ขอหนังสือรับรองการศึกษา

- ต.ค.-65 พ.ย.-65 ธ.ค.-65 ม.ค.-66 ก.พ.-66 มี.ค.-66
- เม.ย.-66 พ.ค.-66 มิ.ย.-66 ก.ค.-66 ส.ค.-66 ก.ย.-66